



**e l b a**  
by **CASMA**

# G l a s s w a l l t e c h n o l o g y

Elba



Glass Wall Technology è la linea di accessori per sistemi di apertura in vetro temperato a scorrimento di Casma.

I prodotti che la compongono sono tre e rispondono a differenti utilizzi specifici:

"Junior" per sistemi ad ante scorrevoli e parcheggiabili a scomparsa;  
"Invisible Connection" per sistemi pieghevoli a libro;  
"Praktica" per sistemi scorrevoli;  
"Variant", sistemi scorrevoli anche telescopici;  
"Elba" e "Compact", sistemi scorrevoli high tech.

Tutti e cinque i prodotti sono accomunati dall'utilizzo di parti metalliche ad angolo che danno il massimo spazio alla superficie vetrata rendendo quasi virtuale la barriera mobile. I prodotti Gwt trovano la loro applicazione ottimale all'interno di centri commerciali, aeroporti, ristoranti e dovunque sia necessario creare o rimuovere barriere. GWT è stata scelta dai progettisti in numerose realizzazioni di prestigio, alcune fra le quali estremamente innovative come le tribune VIP dei campi da baseball americani.

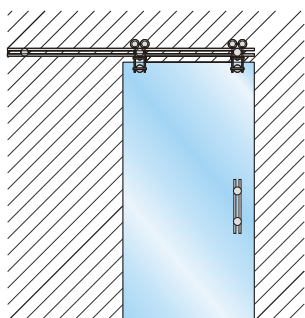


# Tipologie di scorrimento | Installazioni senza trascinamento

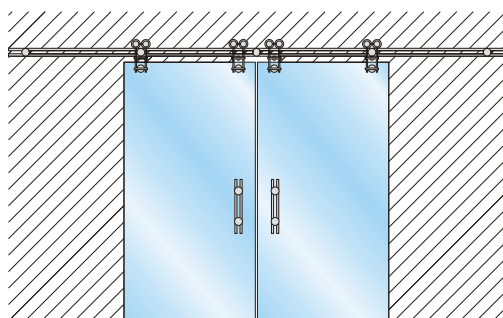
## Sliding typologies | Installations without connection kit

## Tipologías de deslizamiento | Instalaciones sin kit de arrastre

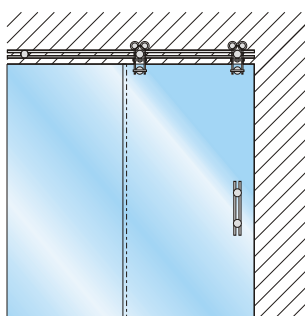
cavoli



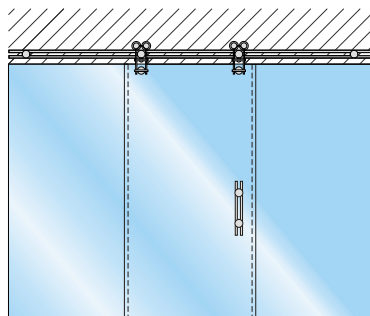
marina



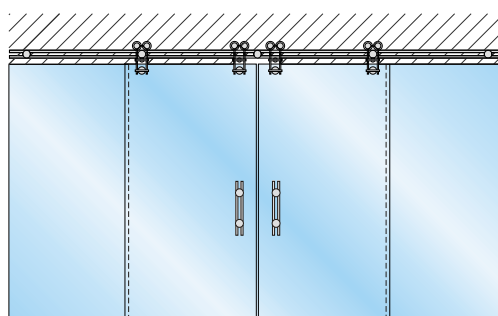
ferraio



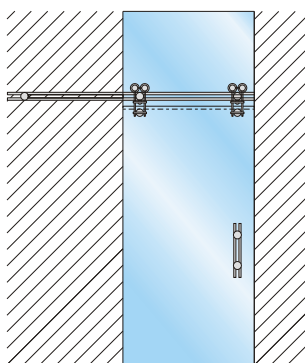
capanne



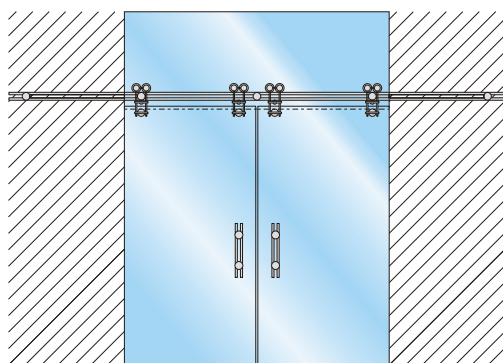
michele



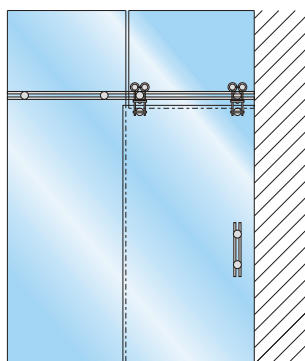
procchio



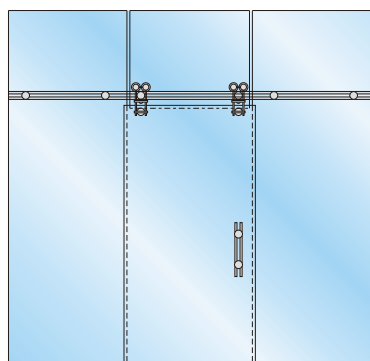
marciana



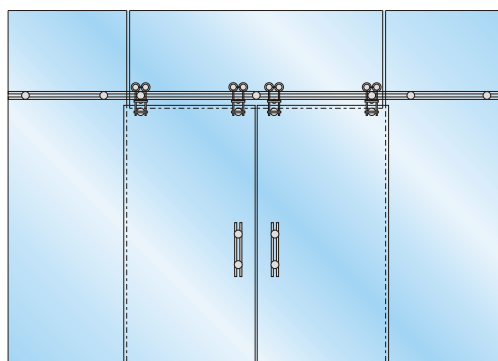
azzurro



lacona



capoliveri





**CASMA S.p.A.**  
**Via Primo Maggio, 86 - 20013 MAGENTA (MI) - Italy**  
**ph. +39 02 97298418 - fax. +39 02 97299006**  
**Internet: <http://www.casma.com> - E-Mail: [casma@casma.it](mailto:casma@casma.it)**

***CASMA si riserva il diritto  
di modificare i propri prodotti senza preavviso.***

***CASMA reserves the right  
to make modifications without notice.***

***CASMA se reserva el derecho  
de hacer modificaciones sin previo aviso.***